



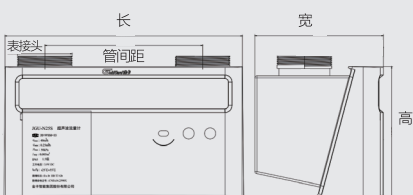
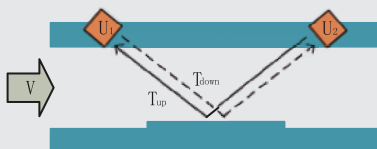
工商业超声波流量计

产品概述

工商业超声波流量计是采用新型超声波技术的全电子式仪表，具有体积小、结构简单、无可动部件、长期计量稳定性好、量程比宽等诸多优点，计量性能处于国际领先水平。

工作原理

工商业超声波流量计是通过测量上游换能器发送超声波到下游换能器的时间 T_{up} ，以及下游换能器发送超声波到上游换能器的时间 T_{down} ，来计算气体的流速 V ，再根据流道的横截面积计算气体的流量。



主要优势

🕒 计量优势

- 超高灵敏度：能够检测到细微的气体流动
- 宽量程比：量程比最高可达 260:1
- 可靠性高：无可动部件，长期运行更加可靠
- 抗干扰能力强：无磁敏元件，不受磁场干扰
- 计量转换：标况输出，可选支持温度、压力补偿

🛡️ 用气安全

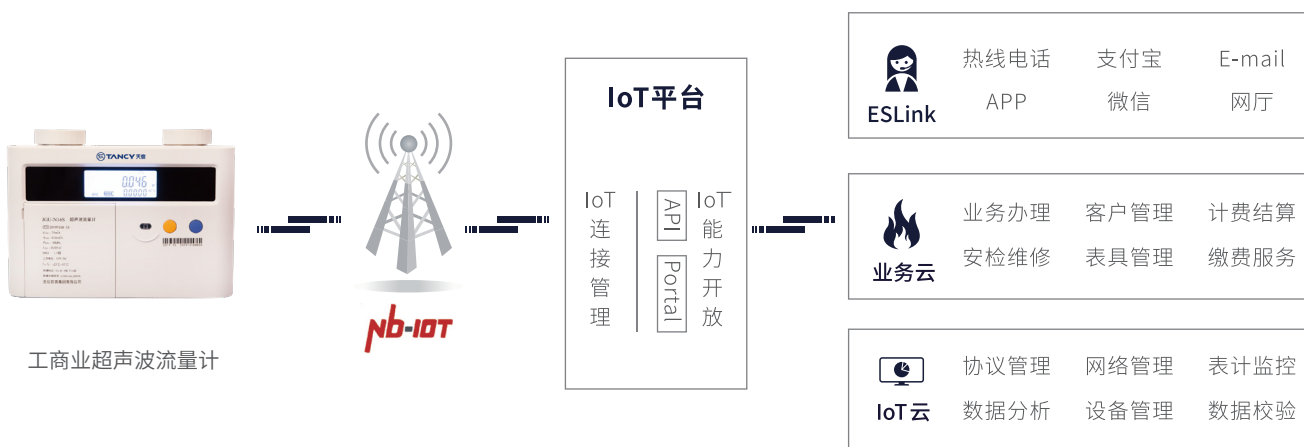
- 防逆流功能：表具能够检测到反向流量，进而判定表具装反，可自动关阀
- 异常微小流检测：防止燃气泄漏，可自动关阀
- 防拆功能：为保证用气安全，可上报系统并自动关阀
- 高温检测：温度高于高温报警阈值，可自动关阀、报警、上传
- 侵水检测：表具侵水，可自动关阀、报警、上传
- 恒定流量报警：表具检测到恒定流量用气时，可自动关阀、报警、上传

产品尺寸

型号	长 (mm)	宽 (mm)	高 (mm)	管间距 (mm)	表接头
JGU-N6S	237.1	131.1	166.3	152.4	M42×2
JGU-N10S	267.8	141	177.4	160	G2'
JGU-N16S	267.8	141	177.4	160	G2'
JGU-N25S	331	179	182.2	220	G2 ¹ / ₂
JGU-N40S	331	179	182.2	220	G2 ¹ / ₂

基于物联网技术的智慧燃气解决方案

通过无线远程实现远程抄表、在线监控、远程阀控、后台计费等功能



技术规格

流量规格	G6	G10	G16	G16W	G25	G40	G40W
最大流量 (m ³ /h)	10	16	25	25	40	65	65
分界流量 (m ³ /h)	1	1.6	2.5	1.6	4	6.5	4
最小流量 (m ³ /h)	0.6	0.1	0.16	0.1	0.25	0.4	0.25
阀门	螺杆阀						
最大工作压力 (kPa)	30						
压力损失 (Pa)	≤ 250	≤ 375					
温压补偿	实时温度、压力补偿						
供电方式	3.6V 锂电池						
碱电池寿命	≥ 3 年						
准确度等级	1.5 级						
测量分辨率	1L						
相对湿度	≤ 95%RH						
大气压力	86kPa ~ 106kPa						
工作温度	-25°C ~ +55°C						
防护等级	IP65						
防爆等级	Ex ib II B T3 Gb						
适应气体类别	空气、天然气、液化气						
通讯方式	NB-IoT						

天信仪表集团有限公司

A: 浙江省温州市苍南县工业园区花莲路 198 号
T: 0577-6885 6655

W: www.tancy.com
E: tancy@tancy.com

